



Wonen in de Bloemenwijk Schijndel

Bijenkorf 16 galerij
appartementen



Er is een verschil tussen ergens wonen en je ergens thuis voelen. Dat weten wij bij Woonmeij als geen ander. In de Bloemenwijk aan de Papaverstraat bouwen we 16 galerij appartementen op locatie van de voormalige basisschool de Vossenbergh.

Je woont op een steenworp afstand van het centrum van Schijndel met haar Brabantse gezelligheid. De appartementen zijn gunstig gelegen ten opzichte van de snelweg via de N617 naar de A2. Vanuit hier zijn 's-Hertogenbosch en de verdere regio goed bereikbaar. De supermarkt is gesitueerd tegenover het complex en overig winkels en verschillende sportfaciliteiten op loopafstand.

De omgeving wordt gekenmerkt door fraaie natuur met leuke wandel- en fietsroutes. Voor bijzonder veel ruimte, een fijne locatie en een prachtig thuis ben je hier helemaal op de juiste plek.

De appartementen zijn geschikt voor één- en tweepersoonshuishoudens. Alle appartementen hebben slaapkamers een badkamer met douche en toilet, een apart bezoekerstoilet en een gecombineerde woonkamer-keuken. In een aparte berging staat de technische installatie en de opstelplaats voor de wasmachine en droger.

In de tuin achter het gebouw is een individuele berging aanwezig voor het stallen van een fiets. In de directe omgeving van het gebouw komt een ondergrondse container van de gemeente Meierijstad voor restafval.

1^e verdieping: 7 appartementen
via B'Ons Thuis
2^e verdieping: 8 appartementen

16 galerijappartementen



Alle appartementen zijn energiezuinig en voorzien van zonnepanelen. Deze zonnepanelen wekken bijna net zoveel energie op als het gemiddelde verbruik.

Anders wonen

Wonen in een energiezuinige woning is niet even anders. Het vraagt bewustwording van de energie die je gebruikt en inzicht in de nieuwe apparatuur. Niet alleen kook je elektrisch, ook zit er een ander ventilatiesysteem in de woning, waardoor een raampje openzetten niet meer nodig is. Tot slot is de hoeveelheid warm water die je in één keer kan gebruiken beperkt door het gebruik van een waterboiler.

Geen gasaansluiting

De woning heeft geen gasaansluiting en wordt verwarmd door een warmtepomp. Het koken gaat op elektriciteit. In de keuken installeren wij hiervoor een elektrische aansluiting die speciaal geschikt is voor een hoog vermogen kookgroep, een zogenaamd perilex-stopcontact. Er is ook een vaatwassersaansluiting aangebracht.

Mechanische ventilatie

Het mechanische ventilatiesysteem zorgt voor een gezond klimaat in de woning en maakt gebruik van zogenaamde 'warmteterugwinning'. Dit betekent dat de opgewekte warmte niet verloren gaat, maar weer opnieuw wordt gebruikt voor het opwarmen van de ingeblazen verse lucht.

Slimme meter

In de woning is een 'slimme meter' aanwezig. Deze geeft precies aan hoeveel energie er op dat moment met de zonnepanelen wordt opgewekt en hoeveel energie er verbruikt wordt. Deze 'slimme meter' kan op afstand uitgelezen worden, bijvoorbeeld door het energiebedrijf of door jou zelf met een handige app. Op deze manier kunnen we bijhouden hoe het ervoor staat met de opgewekte en verbruikte energie.

De woningen zijn energiezuinig door:

- goede isolatie van vloer, dak en gevel
- vloerverwarming in het appartement
- HR+++ beglazing
- zonnepanelen op het dak

Andere kenmerken van de woning:

- de appartementen hebben geen gasaansluiting
- een aparte berging op de begane grond voor het stallen van een fiets
- appartementen op de verdieping hebben een balkon
- het regenwater wordt gescheiden van het afvalwater afgevoerd en geïnfiltrerd in een wadi (groene greppel) in het naastgelegen park.

Een kijkje binnen

Algemene entree

De entree van het gebouw bevindt zich aan de nieuw aan te leggen weg met de naam "Bijenkorf". Via de entree kom je in de centrale hal met de brievenbussen en het bel-lentableau met videofoon. Hier bevinden zich ook een werkkast en de meterkast voor algemene energievoorzieningen. Vanuit de entreehal kun je naar de appartementen op de begane grond en naar de binnentuin waar de berging zich bevindt. Via de trap of lift bereik je, vanuit de centrale hal, de appartementen op de verdieping. De bergingen zijn zowel via de entree als buitenaf bereikbaar. Dit is makkelijk voor het stallen van je fiets.

Appartement

Via de voordeur kom je in de hal waar zich de meterkast en het toilet bevinden. Vanuit de hal heb je toegang tot vrijwel alle ruimtes in het appartement. We lopen door naar de gecombineerde woonkamer-keuken met uitzicht op het balkon. Het keukenblok bestaat uit zes kastjes: drie onder en drie boven. Het werkblad is van kunststof, de gootsteen van roestvrij staal. Er is een aansluiting voor elektrisch koken, de woning heeft geen gasaansluiting. Het betreft een aansluiting van 230voltage, goed voor een standaard inductie- of keramische kookplaat met vier kookpunten.

De woningen worden volgens basiskwaliteit afgewerkt.

De vloeren worden afgewerkt met een dekuloer. In het toilet en de douche komen vloertegels in een donkergrijze kleur.

De wanden kun je behangen of, na een voorbehandeling, op een andere manier van wandbekleding voorzien. In het toilet komen wandtegels tot een hoogte van ongeveer 1,20 meter. In de doucheruimte komen de wandtegels tot het plafond.

De plafonds worden afgewerkt met spuitwerk. De naden tussen de plafondelementen (u-naden) worden niet gevuld en blijven zichtbaar.

Het sanitair met vrij hangend wandcloset en toiletbril. De één hendel mengkranen en thermostaatkraan zijn van Grohe.

De aansluitingen in het appartement zijn standaard aansluitpunten voor water, elektra, tv en internet (CAI en glasvezel). Je kunt zelf contracten afsluiten met de leverancier van je eigen keuze.

Telefonie is heel gemakkelijk digitaal te regelen, bijvoorbeeld samen met het tv- en internetabonnement. Er is geen analoge telefoonaansluiting.

Zonnepanelen worden op het dak van het complex geplaatst, met een kleine omvormer bij het paneel.

Meer weten? Vraag ons gerust om verdere specificaties.

Huurprijs

De appartementen hebben een huurprijs per maand zoals aangegeven in onderstaande tabel. Dit is exclusief de servicekosten van ongeveer € 45,00 per maand. Deze kosten hebben betrekking op glasverzekering, glasbewassing van onbereikbare gedeelte en de schoonmaak van de algemene ruimte. Het energieverbruik van de verlichting van de algemene ruimten en het gebruik van de lift.

De servicekosten zijn als volgt opgebouwd:

• Schoonmaak en glasbewassing algemene ruimten	€ 9,50 per maand
• Elektra algemene ruimten	€ 25,00 per maand
• Administratiekosten	€ 2,11 per maand
• Glasservice	€ 1,05 per maand
• Glasbewassing	€ 6,00 per maand
• Tuinonderhoud	€ 1,60 per maand

Extra zonnepanelen

Naast de verplichte zonnepanelen die door de regelgeving Bijna energieneutrale gebouwen (BENG), worden voorgeschreven legt Woonmeij extra zonnepanelen op de woning. Hierdoor is de woning extra energiezuinig. De elektriciteit voor de verwarming, warmwater en de energie die specifiek door jou als bewoner wordt gebruikt wordt volledig zelf opgewekt. In 2050 moeten alle woningen klimaatneutraal zijn. Deze woning benadert zo'n klimaat neutrale woning. In deze energie zuinige woning voorziet de opgewekte energie ook voor het grootste gedeelte in de stroombehoefte van alle apparaten die je binnen de woning gebruikt. Met andere woorden, de woning wekt bijna net zoveel of zelfs meer energie op dan er nodig is voor de installaties en het dagelijkse huishoudelijk gebruik.

Kosten

Woonmeij rekent 50% van de investering voor extra zonnepanelen door aan de bewoner. Hierin is onderhoud en vervanging van de panelen als deze versleten zijn opgenomen. De extra kosten van de zonnepanelen verrekenen we in de servicekosten. In de tabel hierboven ziet u per adres wat de bijdrage voor de extra zonnepanelen is.

Straatnaam	Huisnr.	Huurprijs	Extra zonnepanelen*
Bijenkorf	2	€ 775,92	€ 18,39
Bijenkorf	4	€ 650,43	€ 17,42
Bijenkorf	6	€ 650,43	€ 17,42
Bijenkorf	8	€ 650,43	€ 17,42
Bijenkorf	10	€ 650,43	€ 17,42
Bijenkorf	12	€ 650,43	€ 17,42
Bijenkorf	14	€ 650,43	€ 17,42
Bijenkorf	16	€ 775,92	€ 18,39
Bijenkorf	18	€ 775,92	€ 18,39
Bijenkorf	20	€ 650,43	€ 17,42
Bijenkorf	22	€ 650,43	€ 17,42
Bijenkorf	24	€ 650,43	€ 17,42
Bijenkorf	26	€ 650,43	€ 17,42
Bijenkorf	28	€ 650,43	€ 17,42
Bijenkorf	30	€ 650,43	€ 17,42
Bijenkorf	32	€ 775,92	€ 22,00

* Kosten indicatie: afhankelijk van de hoeveelheid panelen wordt het bedrag bepaald.

Of je in aanmerking komt voor een woning, hangt van jouw inkomen af. Voor deze woningen gelden de landelijke toewijzingsregels met betrekking tot "passend toewijzen". Meer informatie hierover staat op de website van Ons Huis.



Interesse?

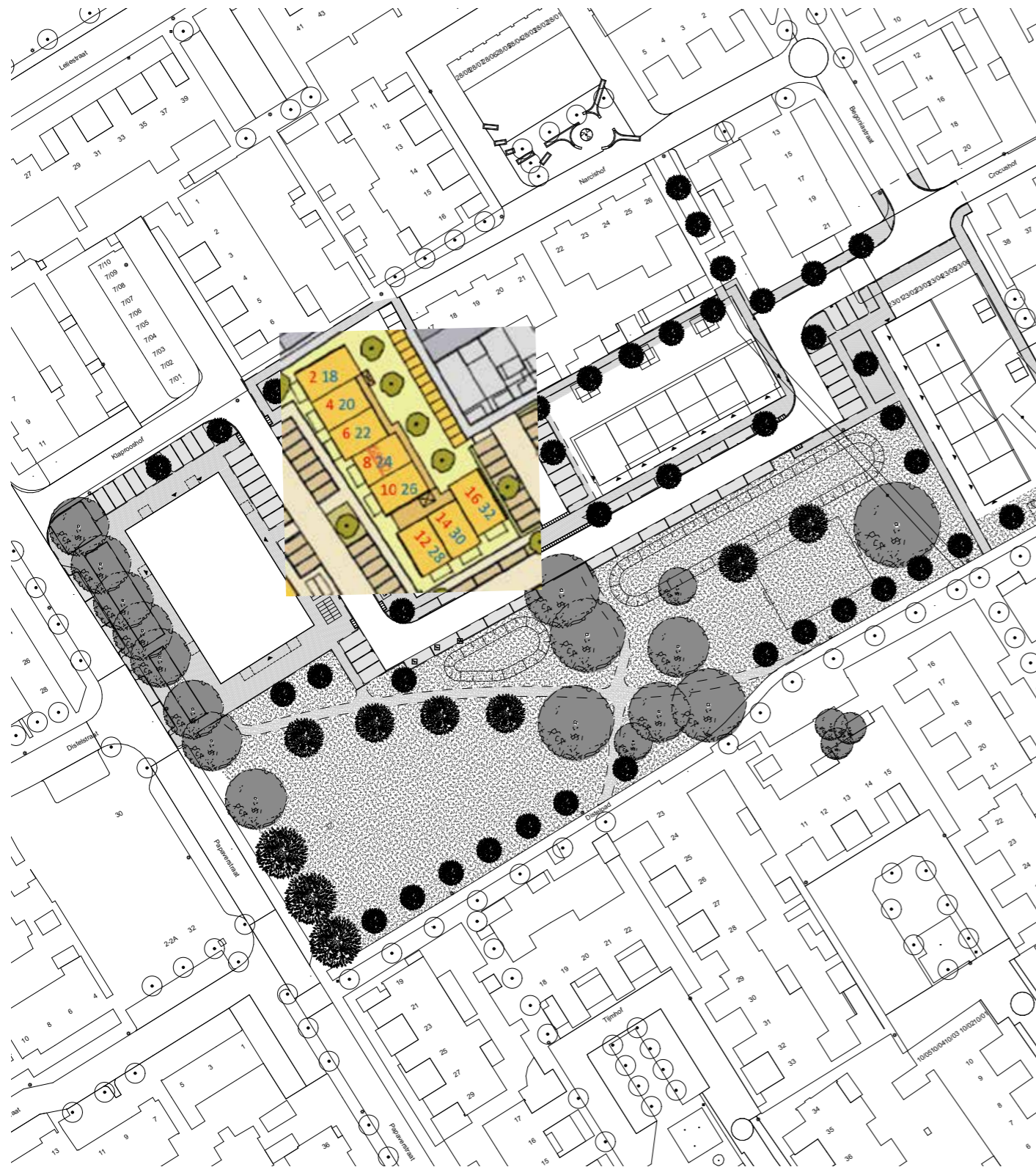
Om in aanmerking te komen voor een van deze woningen of heb je vragen over de toewijzing, kun je reageren op het aanbod via www.onshuiz.nl

Meer informatie

Wil je meer weten over deze woningen? Neem dan contact met ons op via
Woonmeij
Team Wonen
(073) 544 06 06 of info@woonmeij.nl

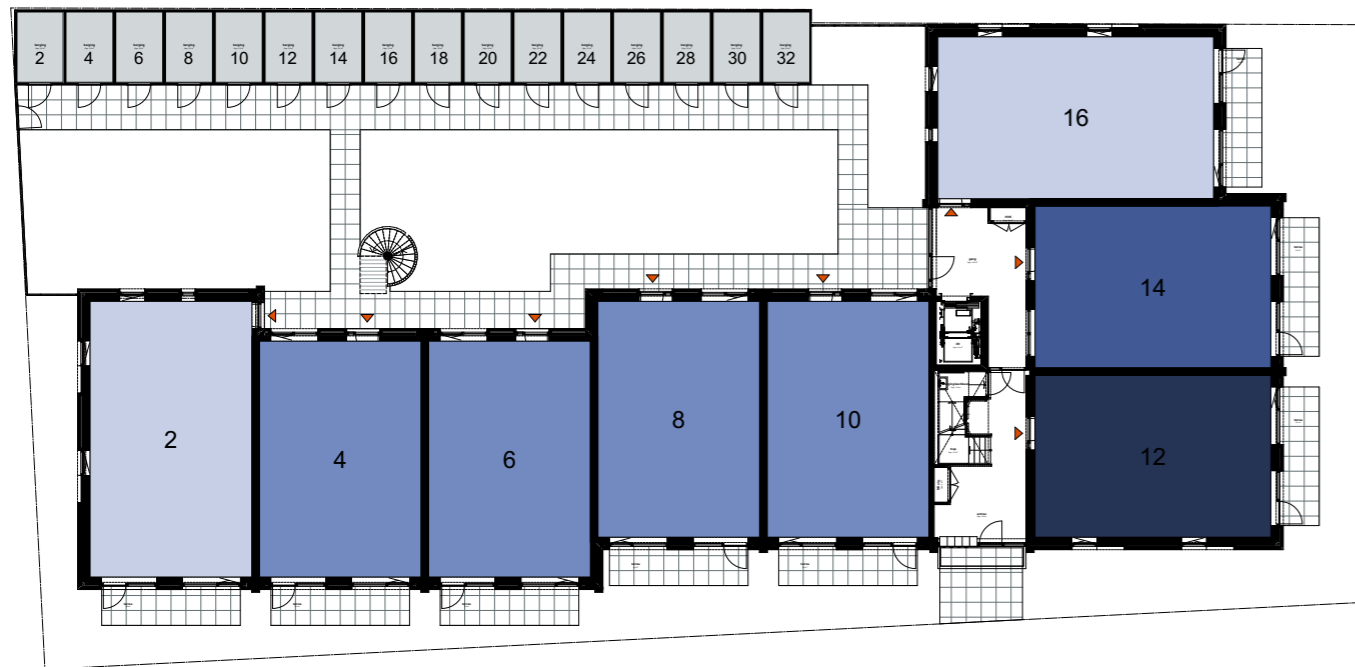


Situatietekening

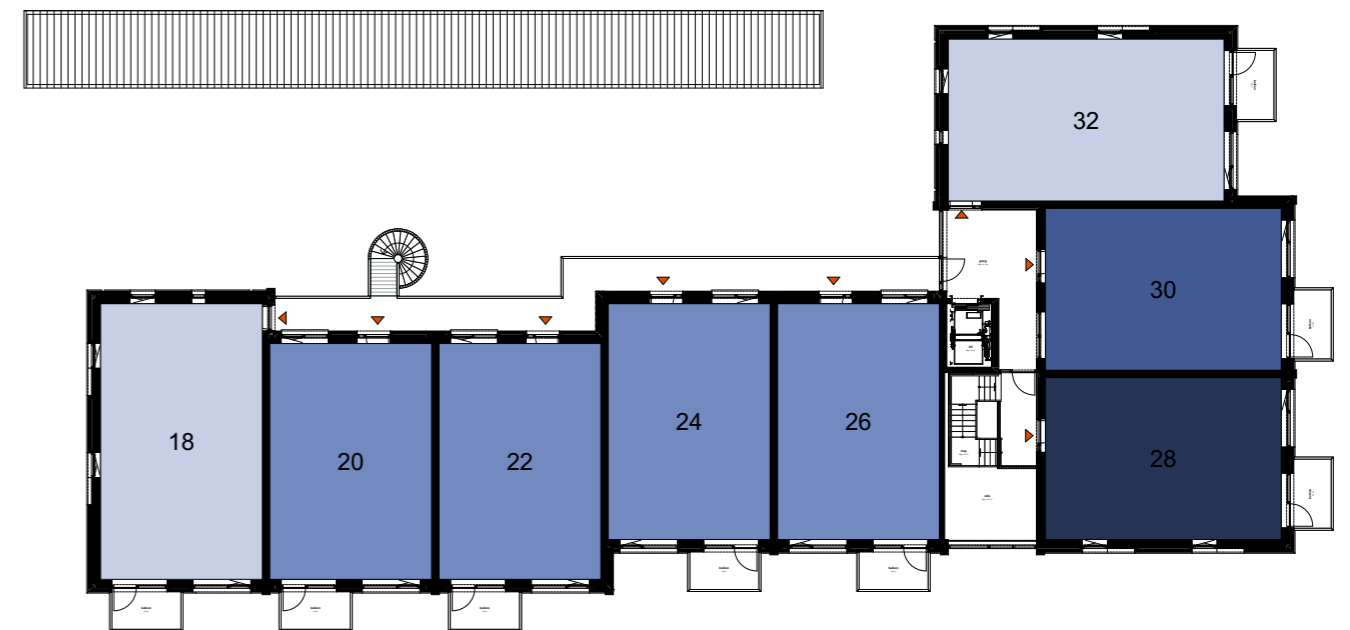


Rood = huisnummers begane grond
Blauw = huisnummers 1^e verdieping

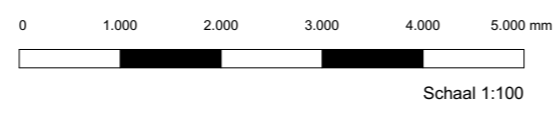




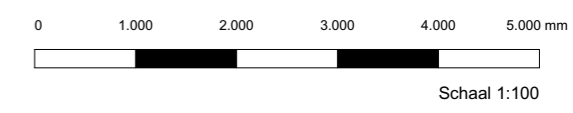
Begane grond



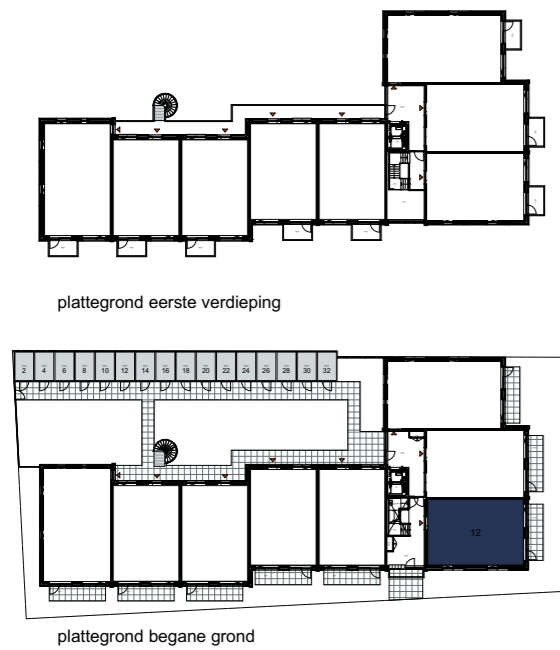
Eerste verdieping



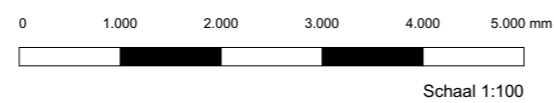
Appartement type 1a
Huisnummers 04, 06, 08, 10



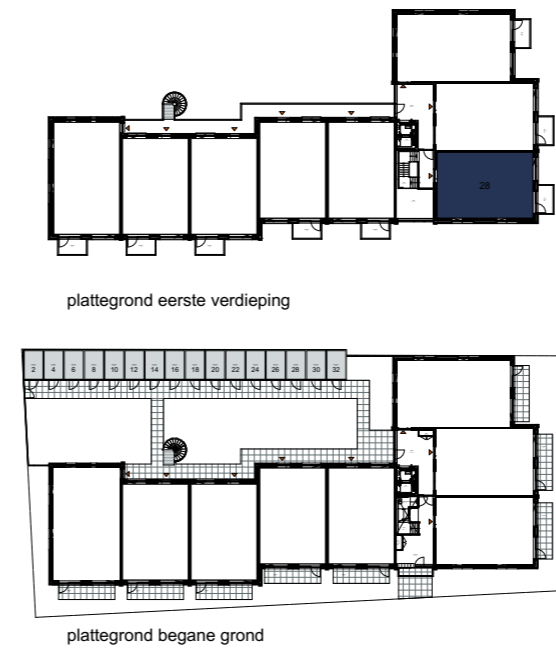
Appartement type 1b
Huisnummers 20, 22, 24, 26



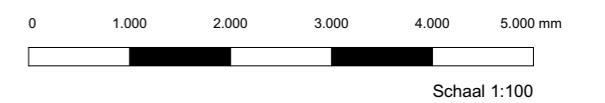
Begane grond



Appartement type 2a
Huisnummer 12



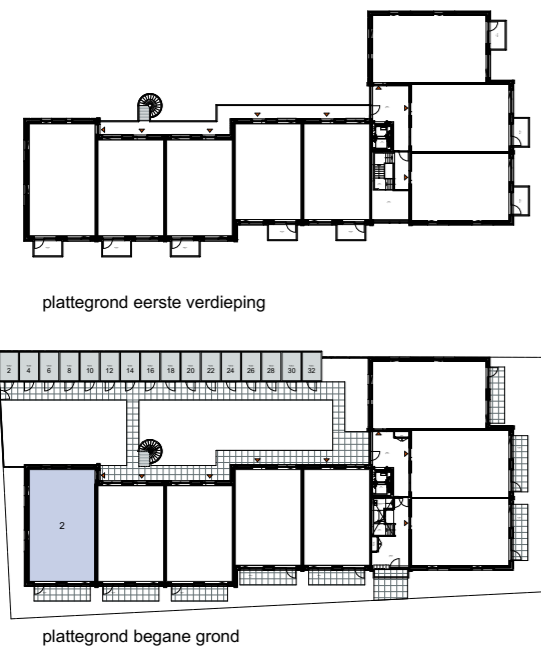
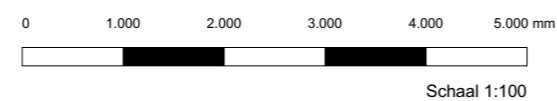
Eerste verdieping



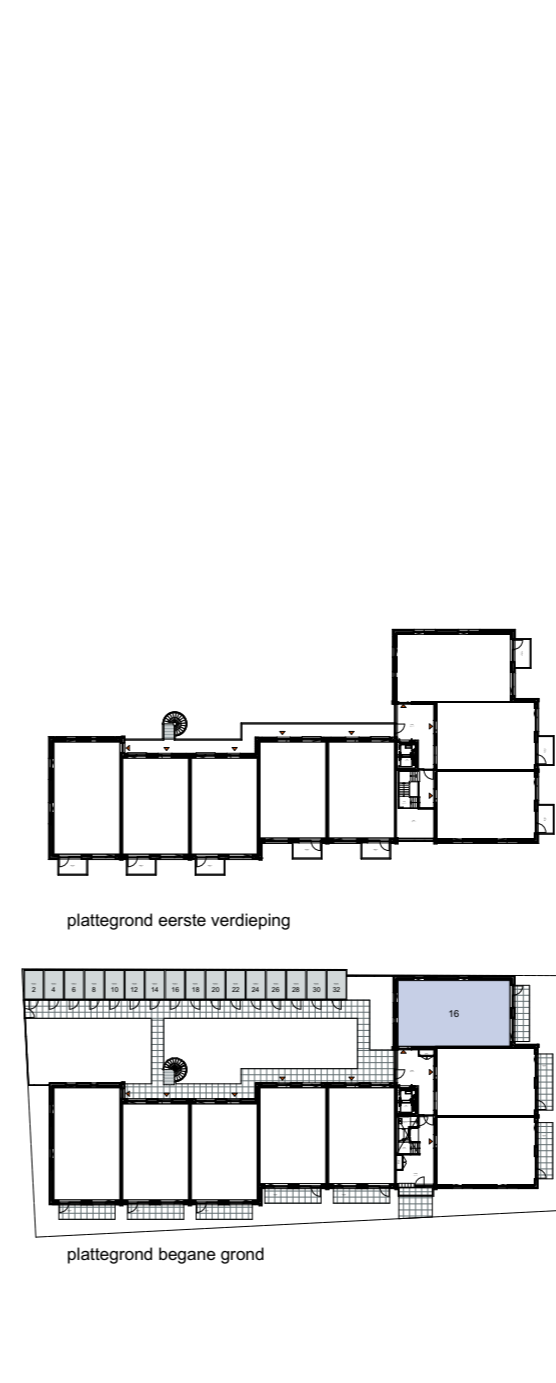
Appartement type 2b
Huisnummer 28



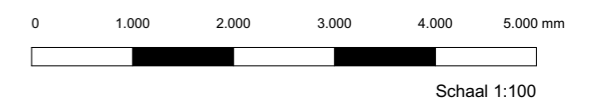
Begane grond



Appartement type 3a-1
Huisnummer 02



Begane grond

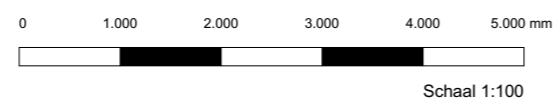
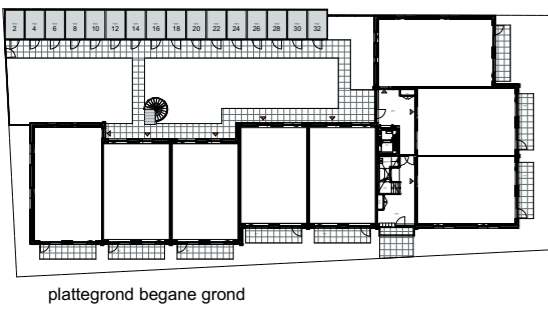


Appartement type 3a-2
Huisnummer 16

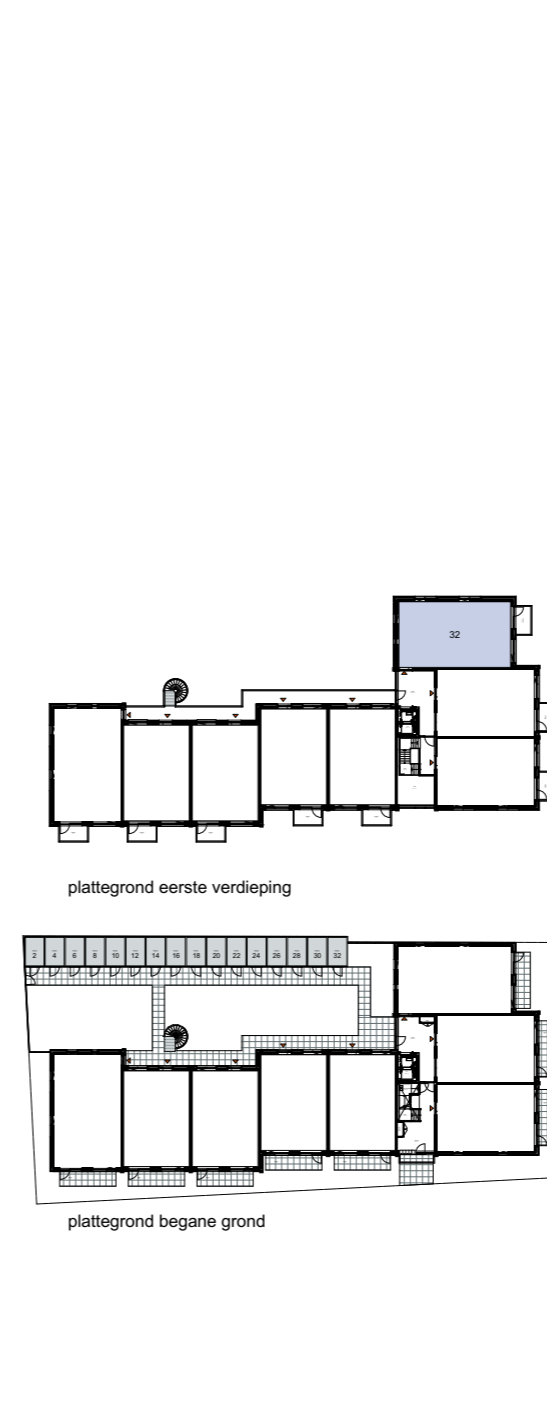


Eerste verdieping

plattegrond eerste verdieping

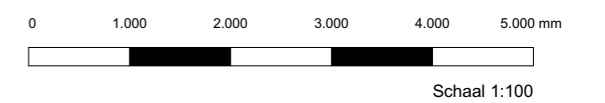
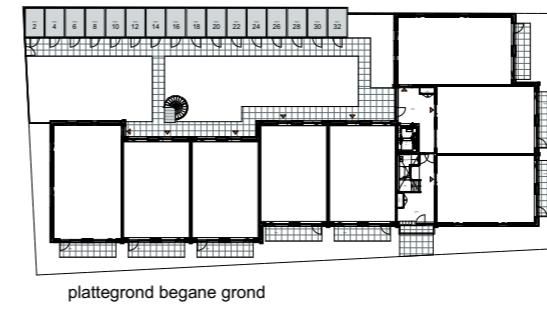


Appartement type 3b-1
Huisnummer 18

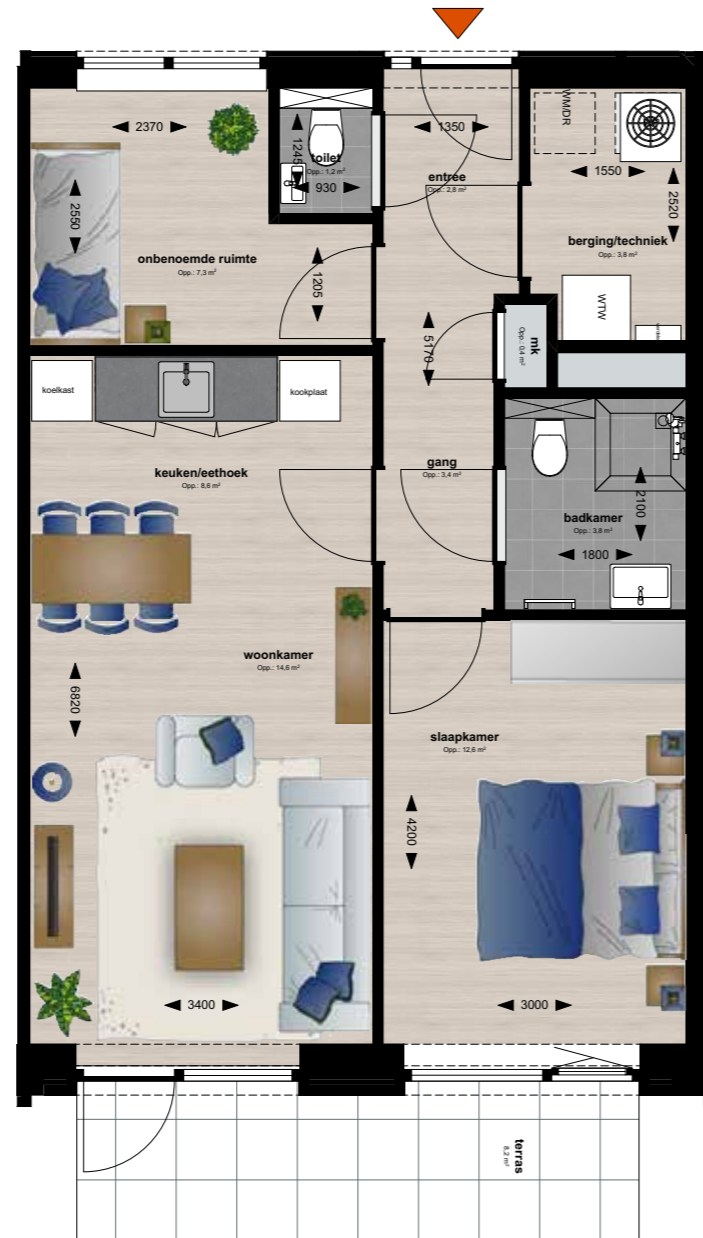


Eerste verdieping

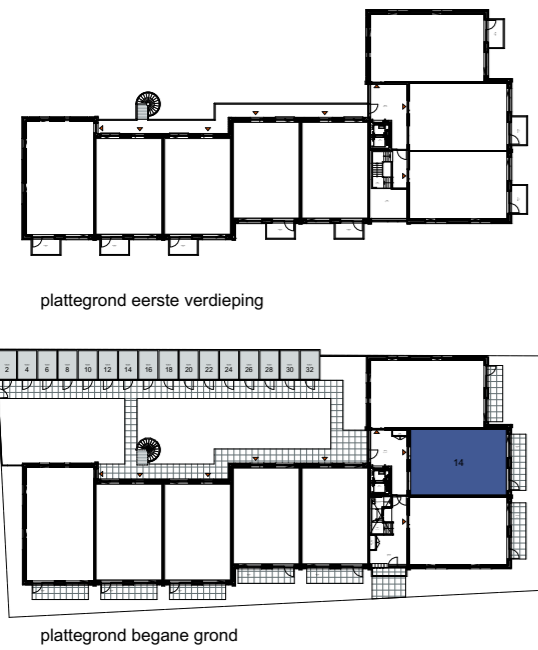
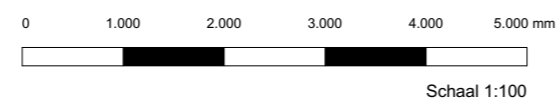
plattegrond eerste verdieping



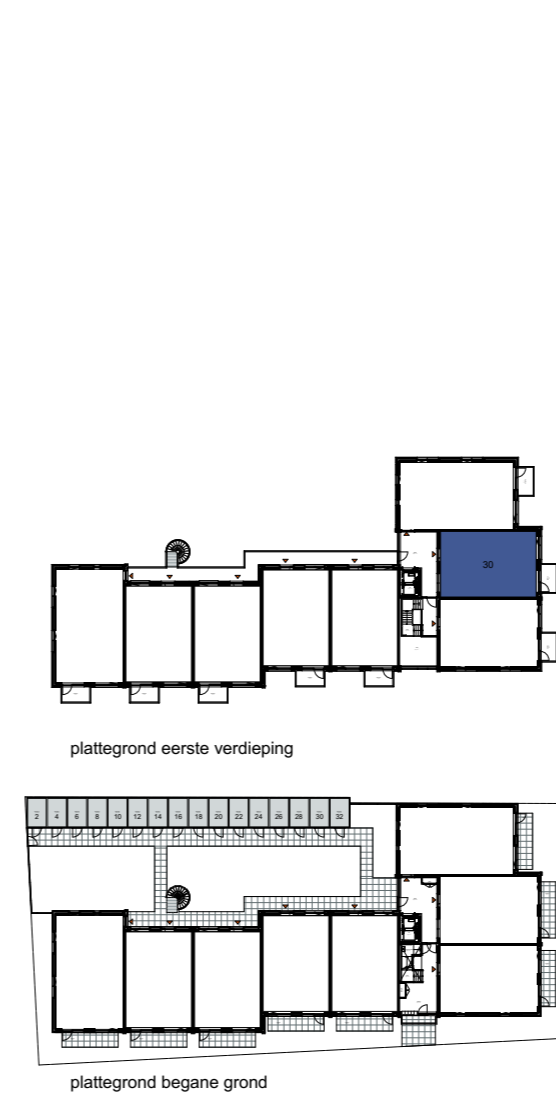
Appartement type 3b-2
Huisnummer 32



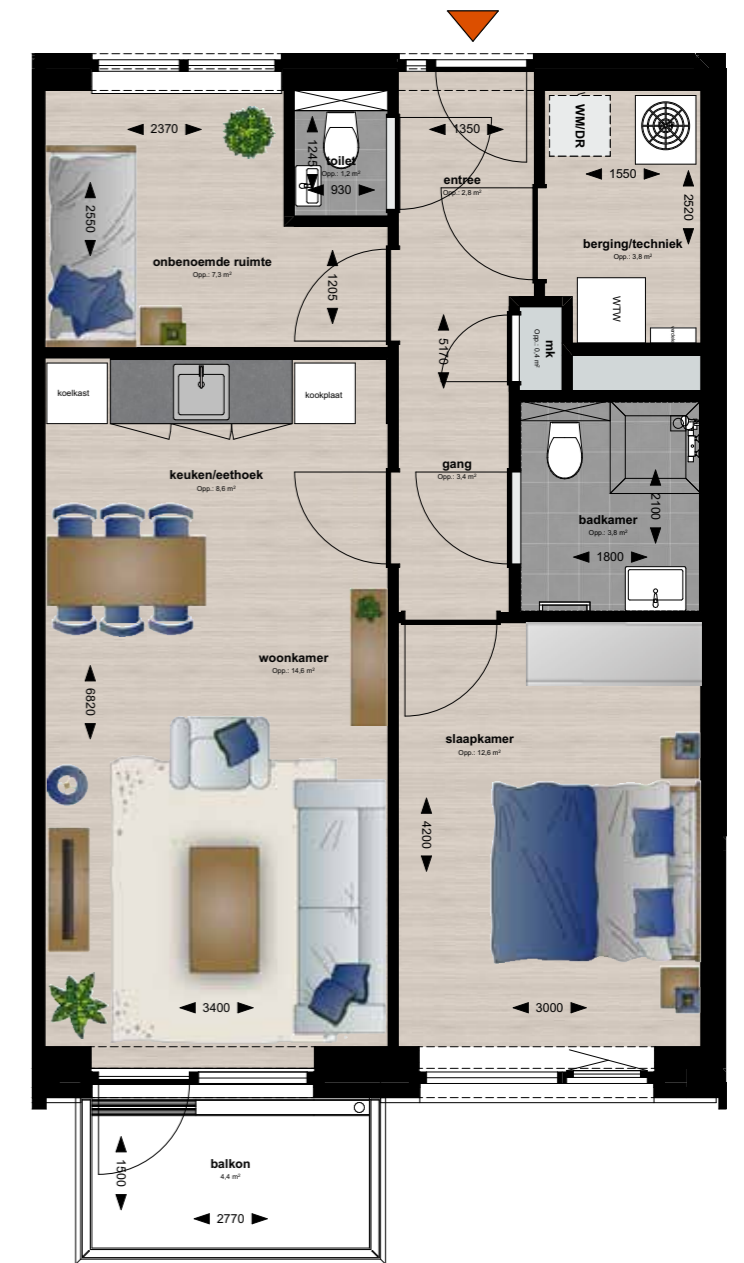
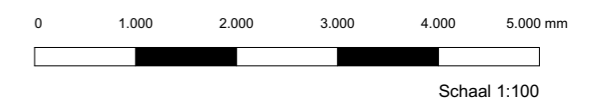
Begane grond



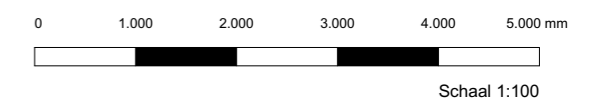
Appartement type 4a
Huisnummer 14



Appartement type 4b
Huisnummer 30



Eerste verdieping





Kerkendijk 55
5482 KG Schijndel

(073) 544 06 06
info@woonmeij.nl



[@Woonmeij](#) [@Woonmeij](#)

Aan deze brochure kunnen geen rechten worden ontleend

www.woonmeij.nl